

# LA RIVIÈRE

VILLAGE CLUB À SAINT JEAN DE MONTS

**SÉJOURS FAMILLES  
& INDIVIDUELS  
&  
SÉJOURS RANDO**

**TARIFS  
2026**

©cgregphoto

©OT PaysDeMonts.alamoureux

**UN VILLAGE RESPONSABLE  
POUR DES VACANCES INOUBLIABLES**

# LE VILLAGE CLUB LA RIVIÈRE CAPFRANCE

**Issu du tourisme social et solidaire** et régi par une association loi 1901, vous vous apprêtez à séjourner dans un **village de vacances à taille humaine**, à deux pas du centre-ville de Saint-Jean-de-Monts, station balnéaire réputée.

Son objet social est de **rendre les vacances accessibles incluant une démarche culturelle**, favorisant l'inclusion de tous (personnes en difficultés, en situation de handicap, familles, seniors), **dans une démarche de vacances durables** tout en contribuant à l'aménagement et au développement du territoire du Pays de Saint-Jean-de-Monts.

Le Village Club La Rivière Capfrance propose des **séjours de vacances en pension complète et/ou en demi-pension avec animations** (selon la saison) à destination principalement des familles et des groupes. À ces activités d'hébergement, de restauration et d'animation s'ajoute la **location de salle et séminaires**.

## 50 CHAMBRES – 150 LITS

**Dont 20 adaptées pour les personnes en situation de handicap**

50 chambres de 2 à 5 pers.,

- 16 duplex composés de 2 chambres (l'idéal pour les familles) avec TV, SDB douche, WC, ventilateur, wifi, accès par ascenseur ou escalier,
- 20 chambres lumineuses labellisées «Tourisme et Handicap» dont certaines avec option balcon et/ou terrasse (avec supplément)
- Des chambres doubles/triples avec option terrasse (avec supplément)

Toutes les chambres sont composées de 2 lits de 90 cm combinables en grand lit King Size de 180 cm sur demande.





# 140 PLACES AU RESTAURANT

## Cuisine de région & de saison

Engagés dans la démarche Cap France du Label d'excellence  
"Restauration 4 saisons"

Une cuisine saine labellisée 4 Saisons privilégiant les produits locaux, de saison et du terroir\*.

Poissons, préfou, sardines et autres spécialités locales.

Soirées grillades et thématiques (en terrasse) selon la saison.

### Petit déjeuner buffet

Déjeuner & dîner : service à l'assiette, vin à discrétion,  
café/thé le midi

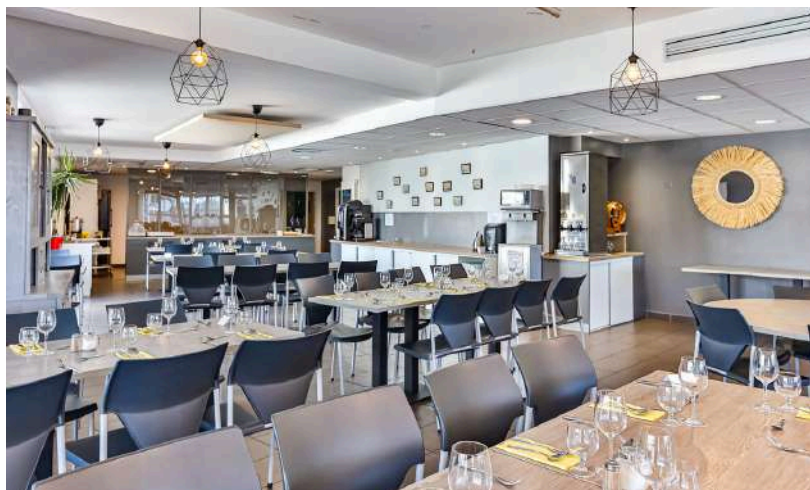
### buffets d'entrées & de desserts DU 11 JUILLET AU 15 AOUT 2026

Panier repas sur demande : Munis de votre « Kit pique-nique à disposition », servez-vous sur le « buffet spécial pique-nique », mis en place durant le service du petit déjeuner.

Mets variants si panier-repas tous les jours.

**Prévoir sac pique-nique et gourde pour eau** (ne sont plus fournis).

*Régimes alimentaires adaptés sur demande*



\*Selon disponibilités et arrivage

# NOS SERVICES

**Notre piscine découverte  
du 9 mai au 25 septembre**

Billetterie pour l'Ile d'Yeu,  
le Puy du Fou, les chantiers de l'Atlantique  
à St-Nazaire, du canoë à Sallertaine  
ou encore Explora parc  
(accrobranche, etc...)

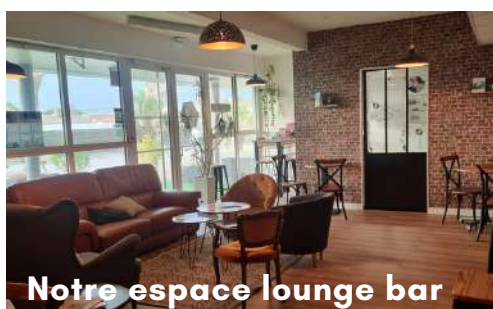
**Suggestions d'excursions et randonnées**

**Location de vélos avec notre partenaire  
[www.cyclhop.fr](http://www.cyclhop.fr)**

Prêt de sèche-cheveux      Wifi gratuit

Machine à laver & sèche-linge (avec suppl.)

**Boutique & produits régionaux**



**Notre espace lounge bar  
& Terrasse**



**accès piscine**



**Aire de jeu attenante à  
la terrasse**

Structure gonflable  
uniquement juillet/août



## SÉJOURS LIBRES PRINTEMPS – AUTOMNE

**Profitez d'un séjour libre hors du tumulte de l'été pour vous ressourcer !**

Sans excursions ni activités organisées par nos soins (sauf le soir), découvrez la région en autonomie.  
L'équipe d'accueil se tient à votre disposition pour tout renseignement sur les visites phares du territoire.

<b>COURTS SÉJOURS (&lt; 7 NUITS)</b> Tarif par adulte par nuit	<b>Pension Complète</b>	<b>Demi- Pension</b>
AVRIL et après 17/10	85 €	75 €
DU 2 AU 9/05 et du 26/09 au 17/10	91 €	81 €
Du 9/05 au 11/07 et du 15/08 au 26/09	98 €	88 €

<b>SÉJOUR 8 JOURS / 7 NUITS</b> Tarif par adulte du samedi au samedi	<b>Pension Complète</b>	<b>Demi- Pension</b>
AVRIL et après 17/10	549 €	481 €
DU 2 AU 9/05 et du 26/09 au 17/10	599 €	529 €
Du 9/05 au 11/07 et du 15/08 au 26/09	669 €	599 €



Tarifs à la pers. minimum 3 nuits. Possibilité d'arrivée en semaine en supplément. **Animations de soirées à partir de 20 pers.** Réduction enfant de -10% à -30%. - de 3 ans : gratuit (partageant la chambre de 2 payants ou 1 adulte avec supplément chambre seule)

**OPTION :**

**CHAMBRE AVEC TERRASSE OU BALCON :**  
(tarif par chambre et selon nos disponibilités)

**+ 20 € par nuit // + 140 € par semaine**



# SÉJOURS RANDONNEES

**Du 4 au 11 juillet** 717 €

**Du 15 au 22 août** 717 €

**Du 22 au 29 août** 717 €

- + Frais dossier 38 €
- + taxe de séjour 0,88 € pppn
- + suppl. chambre seule 20 € par nuit

## PROGRAMME 8 jours / 7 nuits

4 à 6h de rando/jour - env. 75 km de randonnées

- **Saint-Jean-de-Monts**, découverte de la station entre mer et forêt 8km
- Journée **île de Noirmoutier** avec passage du Gois 20km
- Journée **Saint-Gilles-Croix-de-Vie et la Corniche de Sion** 15km
- **Le tour du Lac du Jaunay** 12km
- **Journée ILE YEU avec supplément + 35 €** (traversée bateau) avec minima de participants
- **La Barre de Monts**, marais forêt, littoral dunaire... 8km & le belvédère du Pey de la Blet
- **Bouin & Le Marais Breton** 11km
- **OPTION EXPERIENCE LONGE-COTE + 13 €** (combinaison et chaussons compris et encadrement par un animateur breveté )

## Découvrez la région en randos et visites guidées !

Séjours en pension complète avec programme d'activités et soirées animées.

**Le transport s'effectue en covoiturage.**

Séjour assuré avec un minimum de 10 participants.

Nos + : Animations de soirées, le dîner vendéen, les services de notre guide local partenaire et professionnel 6 jours.

**Option : l'île d'Yeu** 35 € par pers.



**VIVEZ L'EXPERIENCE D'UNE SEANCE DE LONGE COTE sur plage de sable fin en pente douce**

## MARCHE NORDIQUE EN AUTONOMIE

### 1ère station de marche nordique du littoral atlantique

Le Pays de Saint Jean de Monts, aux espaces naturels immenses, est un spot unique de marche nordique.

Alors, amateur ou fervent pratiquant, faites du Pays de Saint Jean de Monts votre spot de marche nordique ! En plein cœur de la forêt domaniale ou sur la dune avec vue sur l'océan, ce sont 5 parcours balisés qui vous attendent, représentant 45,8 kilomètres cumulés.

Pour une expérience 100 % réussie :

- des panneaux d'information sont présents au départ des circuits,
- [l'application On Piste](#) vous guide tout au long de votre parcours.

**Toute l'année  
à partir d'avril  
semaine en liberté  
PC ou DP  
en autonomie**



# SÉJOURS ÉTÉ

**Du 11 juillet au 15 août 2026, la Rivière s'anime et propose chaque semaine une myriade d'activités du matin jusqu'au soir pour petits et grands. Entre activités sportives, ludiques, excursions et randonnées, le plus dur sera de choisir !**



## BABY CLUB

A partir de 6 mois

**avec supplément**

11 € la ½ journée

20 € la journée

114 € la semaine

un.e animateur/trice professionnel s'occupe de vos bambins.



## CLUBS ENFANTS\*

3-6 ans et 7-12 ans

Un panel complet d'activités sportives et ludiques.

+ 2 sorties par semaine.

## CLUB ADOS

12-18 ans

Chaque jour, des activités sportives, ludiques et culturelles, 2 sorties par semaine



## ACTIVITÉS FAMILLE

Des moments forts à partager en famille tout au long de la semaine comme l'apéritif de vos régions ou la balade en rosalie !....



## ADULTES

Un programme complet alliant détente (activités fitness, pétanque, tournois...) et excursions, randonnées, dégustations de produits régionaux...



## SOIRÉES

Des soirées vous sont proposées 4 à 5 fois par semaine par vos animateurs et ou par des artistes.

## GRANDE SORTIE\*

- **L'ÎLE D'YEU** à env 1h de bateau, vous en reviendrez des étoiles plein les YEUX !



## GRANDE SORTIE\*

- **LE PUY DU FOU** une journée pour un voyage extraordinaire dans le temps !



\*Ces deux grandes sorties sont proposées en alternance 1 semaine sur 2, avec accompagnement et participation financière. Elles s'organisent en covoiturage entre vacanciers.

**\*Horaires des clubs enfants :** Du lundi au jeudi de 9h30 à 16h30 et vendredi 9h30 à 12h30



# VOUS ALLEZ ADORER...

- Le dîner **barbecue** et **soirée mousse**, les grandes sorties « **journées familles** » à l'Île d'Yeu et au Puy du Fou.
- Les **soirées artistiques** riches et variées ainsi que la diversité des activités en journée.

# COURTS SÉJOURS

## SELON NOS DISPONIBILITES

<b>COURTS SÉJOURS</b> Tarif par adulte par nuit 4 NUITS MINIMUM	<b>Pension Complète</b>	<b>Demi-Pension</b>
Du 11 juillet au 1er août	113 €	103 €
Du 1er au 15 août	119 €	109 €

**OPTION : CHAMBRE AVEC TERRASSE OU BALCON :**  
**(tarif par chambre et selon nos disponibilités)**  
**+ 20 € par nuit**  
**+ 140 € par semaine**

## SÉJOUR 8J/7N

<b>TARIF PAR ADULTE</b> <b>PAR SEMAINE 8 JOURS / 7 NUITS</b> du samedi au samedi	<b>Pension Complète</b>	<b>Demi-Pension</b>
Du 11 juillet au 1er août	717 €	645 €
Du 1er août au 15 août	755 €	679 €

Tarif par adulte tout compris (Pension complète, animations de soirées, de journées) sauf les animations mentionnées en supplément.

Tarif dégressif pour les enfants, gratuit pour les -3 ans (partageant la chambre de 2 payants ou 1 adulte avec supplément chambre seule)

## CONSULTEZ TOUTES NOS OFFRES WEEK-ENDS ET SEJOURS

[WWW.VILLAGE-VACANCES-LARIVIERE.COM](http://WWW.VILLAGE-VACANCES-LARIVIERE.COM)



### Aire de jeux clôturée et attenante à la terrasse

Structure gonflable uniquement  
juillet/août



Le séjour s'entend du dîner du 1er jour au petit déjeuner du dernier jour,

Les chambres sont **disponibles à partir de 17h00** à votre arrivée,

Les lits sont faits et le linge de toilette fourni,

L'établissement se réserve l'attribution de la chambre. À noter : **aucune ne dispose de coin cuisine,**

**Chambres individuelles limitées en haute saison : nous consulter**

Un changement de serviettes est possible en milieu de séjour pour tout séjour de + de 4 nuits (sur inscription à l'accueil),

Le jour du départ, les chambres sont **libérées pour 9h30, draps et serviettes enlevés,**

Possibilité de partir avec le **pique-nique de départ**, avec supplément\* (et sur réservation)

\*sauf du 11/07 au 15/08 compris dans le séjour. Pensez à apporter votre glacière, boîtes hermétiques, couverts et votre gourde.

## MODALITÉS DE RÉSERVATION

- Consultez nos disponibilités sur notre site internet, par mail ou par téléphone.
- À réception du devis et pour confirmer le séjour : merci de nous retourner le formulaire de réservation dûment complété ainsi que les 30% d'ARRHES demandées par chèque, virement ou carte bancaire par téléphone.
- Le solde du séjour sera obligatoirement versé 30 jours avant votre arrivée.

- Option : l'assurance annulation (incluant le covid) à souscrire dès l'inscription + 2,9% (et dans un délai de maxi 1 mois avant l'arrivée)
- Nous sommes agréés VACAF ! Contactez-nous munis de votre n° allocataire.
- L'aide aux vacances sera déduite **une fois les arrhes versées.**
- L'établissement accepte les chèques vacances ANCV
- Les promotions et remises ne sont pas cumulables.



LES SUPPLÉMENTS	
Taxe de séjour/jour/pers. 18 ans et plus*	0,88 €
Frais de dossier*	38 €
Supplément chambre individuelle printemps automne (par nuit)	de 20 à 40 € selon périodes
Supplément chambre individuelle été (par nuit)	SUR DEMANDE
Ménage quotidien (par jour)	15 €
Animal de compagnie (par jour)	8 €
Location KIT BABY (lit BB + baignoire + chauffe biberon) sur réservation	15 € le séjour ou 6 € par article

\*Frais obligatoires

## ACCUEIL TÉLÉPHONIQUE

NOVEMBRE À MARS	9h-13h00 et 14h-17h
AVRIL À JUIN SEPTEMBRE-OCTOBRE	8h30-12h30 et 17h-19h30
JUILLET-AOÛT	9h00-13h et 16h-19h30

LA RIVIÈRE  
VILLAGE CLUB CAP FRANCE



**VILLAGE CLUB LA RIVIÈRE CAPFRANCE \*\*\***

48, rue de la Chesselière - CS 60 307 - 85163 Saint Jean de Monts Cédex

02 51 58 21 28 - [accueil@la-riviere.eu](mailto:accueil@la-riviere.eu) - [www.village-vacances-lariviere.com](http://www.village-vacances-lariviere.com)